

岐阜高専建築学科 製図道具購入の参考資料

製図道具購入に関する情報として、以下の3つを示しています。

- 1 : 5/11 対面授業延期に伴う製図用具購入の今後の対応について (20200428 版)
- 2 : 製図道具購入Q&A (20200304 版)
- 3 : 建築学科入学予定者の購入対象となる製図用具について (20200302 版)

このページは、本校から4月末にご郵送せて頂きました案内文書「5/11 対面授業延期に伴う製図用具購入の今後の対応について」に関する補足資料になります。案内文書と併せてご参考頂きますようお願い致します。

なお、3/3 に発送させて頂きました案内文書「オリエンテーション中止に伴う製図用具購入申込書の送付について」は、状況の変化により取り消させて頂き、4月28日付のご案内にそってご対応をお願いします。

1:5/11 対面授業延期に伴う製図用具購入の今後の対応について

令和2年4月28日

1年建築学科学生および保護者の皆様へ

岐阜工業高等専門学校建築学科

5/11 対面授業延期に伴う製図用具購入の今後の対応について

新型コロナウイルス感染拡大防止のため、学生および保護者の皆様にはご不便、ご心配をおかけしております。

5/11 対面授業延期措置に伴い5/12 火曜日に予定しておりました製図用具販売を中止にせざるを得なくなりました。一方で、製図道具を使用する「建築製図Ⅰ」についても、遠隔授業で実施することとなりましたので、販売方法を高専での販売業者から対面購入から着払い発送購入に変更させて頂きたくお願い申し上げます。

ご負担をおかけすることになり誠に申し訳ございませんが、ご理解賜りますようよろしくお願い申し上げます。

申し込み方法

同封の着払い発送用の「製図用具購入申込書 【商品ご自宅直送】」(発送先住所の記載覧があるもの)にご記入頂き、業者宛 FAXにてお申込み下さい。なお、「A2 版平行定規購入申込書」につきましては3月3日に郵送させて頂きましたものをそのままご利用下さい。

商品の発送

- 平行定規**：振込および FAX による申し込みを確認後、当初予定通り、ご自宅に業者から発送されます(送料は業者負担)。
- 丸筒を除く製図道具**：振込および FAX による申し込みを確認後、業者からご自宅宛で発送されますが、非常事態宣言の関係で業者も在宅勤務等、人員が少なく荷造及び発送作業に時間を要しますので商品到着まで1週間～2週間程度要する見込みです。なお、着払い料金は全商品購入の岐阜県に送る場合で¥1370-円程度を見込んでいます。
- 丸筒**：ご購入頂いた丸筒に、建築学科で「前期製図課題」「模範図面」「ケント紙」を入れて、岐阜高専から発送します。(丸筒を購入されない方は別途ご相談下さい)

【問い合わせ先：着払い発送や支払いに関する質問】

販売業者 ㈱サンエス 担当：水谷

mizu@3s-inc.co.jp

TEL052-509-7111/FAX052-509-7117

【振込先】株式会社サンエス 三菱 UFJ 銀行 柳橋支店 普通口座 1611266

【学科問い合わせ先：丸筒の購入および発送に関する相談】

学科長・授業担当 鶴田佳子 yoko@gifu-nct.ac.jp

2:製図道具購入Q&A

Q1：製図道具の中にはすでに持っているものがありますが、購入の必要はありますか？

A：同等品があれば、購入の必要はありません。また、ご提示させて頂いた製図道具の中から必要なもののみ購入頂いても構いません。

Q2：購入を迷う製図道具がありますが、入学式後にも購入するチャンスはありますか？

A：入学式後にも申込書記入価格で購入することはできますが、業者からの直接購入になります。また、4月最初の授業から使用しますので、購入しない場合は、それまでに代替品をご用意ください。

Q3：平行定規を入学式当日持ち帰ることはできますか？

A：平行定規については、自宅、寮何れも郵送のみの対応となります。

Q4：購入する平行定規は授業で使用するものですか？(20200304 追記)

A：授業で使用する平行定規ではなく、自宅や寮でご使用頂くものになります。

製図課題を制作するのに授業時間外の作業が必要ですので、自宅や寮に製図作業ができる設備が必要です。製図板やドラフターを含め、既に製図作業が可能な設備がある場合は、必ずしも新たに購入頂く必要はございません。

なお、今回購入案内をしているA2版平行定規は、卒業後に受験できる建築士製図試験で持ち込む必要がある製図板としてご利用できる機種となっています。

平行定規は、今回ご案内している機種以外に、価格帯やメーカーが異なる製品があり、ご準備いただくのはどの製品でも構いません（この場合は各自で購入をお願いします）。

3：建築学科入学予定者の購入対象となる製図用具について

※以下の写真はイメージです。実際購入するものと異なることがあります。

1. 製図器セット

(内容) 0.5mm シャープペン、同替芯 HB、0.3mm シャープペン、同替芯 HB、差替式スライド中コンパス (0.5 シャープ付)、差替式スプリングロングコンパス (0.3 シャープ付)、分度器、中心器、ドライバー、プラスチック字消板、拭き布



製図器セットケース



ケース内部



シャープペン、コンパス等

2. 製図用ブラシ

きれいに製図するため、消しゴムカスの除去に使います。



ブラシ

3. 三角スケール

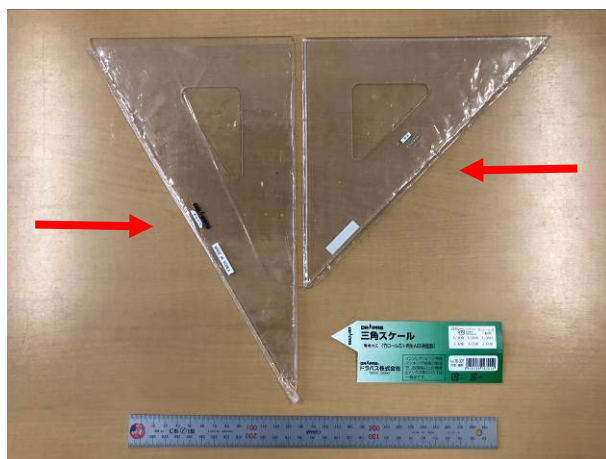
本体（30cm）と副尺（5cm）のセットです。



三角スケール

4. 三角定規

30cm サイズの大きいものを使用します。



三角定規（2枚一組）

5. 消しゴム

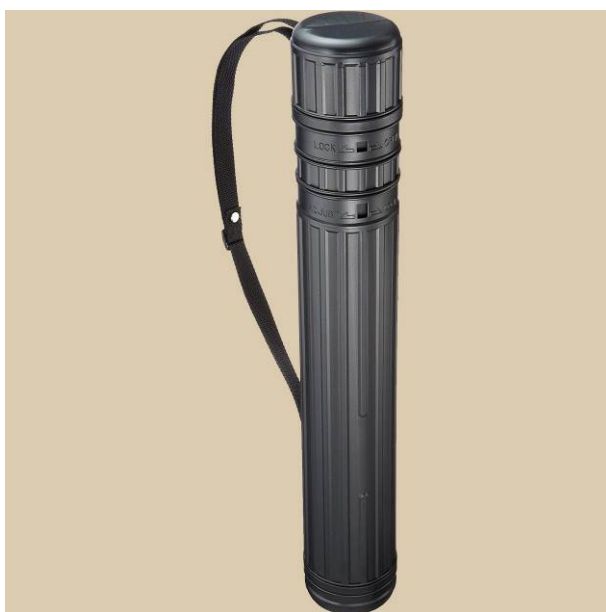
通常のプラスチック消しゴムです。



消しゴム

6. 丸筒（バンド付き）

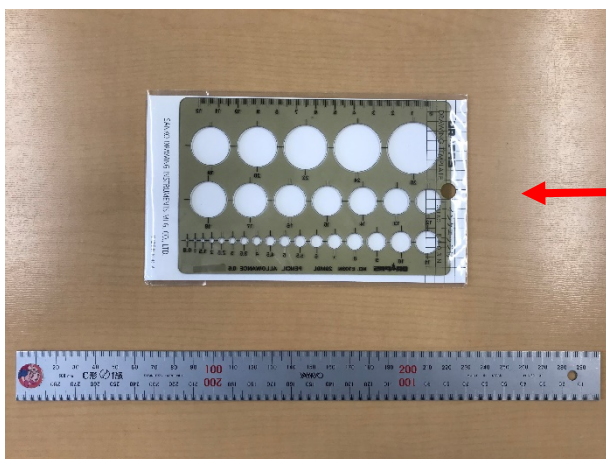
製図図面の持ち運びに使用します。様々な図面サイズに対応する調節機能付きです。



丸筒

7. テンプレート

円形を描くための道具です。



円形テンプレート

8. USB メモリ

CAD データ等保存・バックアップ用に、USB メモリは2個必要です。

本校で使用する PC は、USB TypeA の接続端子（TypeC は非対応）となります。

建築士受験用
A2 平行定規

DRAPAS A2 平行定規 / 建築士受験用 DRAPAS BOARD DXM-601

ドラパスボードDXM-601は、(機能性・携帯性・耐久性)がよい平行定規です!!

建築士試験では、与えられた課題を、限られた時間内に、きれいに正確に描き上げなくてはなりません。ドラパスボードDXM-601は、建築士受験用平行定規として持ち込みが可能となった1992年から、平行定規を発売しているメーカーとしてのノウハウを、すべて投入した製品です。
<機能性・携帯性・耐久性>にバランスのとれた「ドラパスボードDXM-601」が難問突破をバックアップします。

■特長

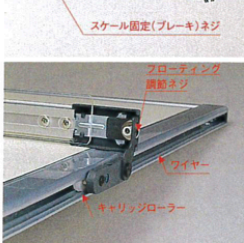
- マグネットボード採用 (プレート幅27mm)
- 任意の位置で固定できるフローティング装置搭載
- ワイヤーとキャリッジローラーの採用で耐久性抜群
- 図板傾斜角度の選べるスタンドを採用 (傾斜なし・傾斜角6°・9°)
- 携帯用バッグは「ソフトケース」または「ポートフォリオ」を選択できます
- 建築士試験対応機種

●図板傾斜角度は3段階に切替可能
最適な傾斜角度を選択できます。
(傾斜なし・傾斜角6°・傾斜角9°)

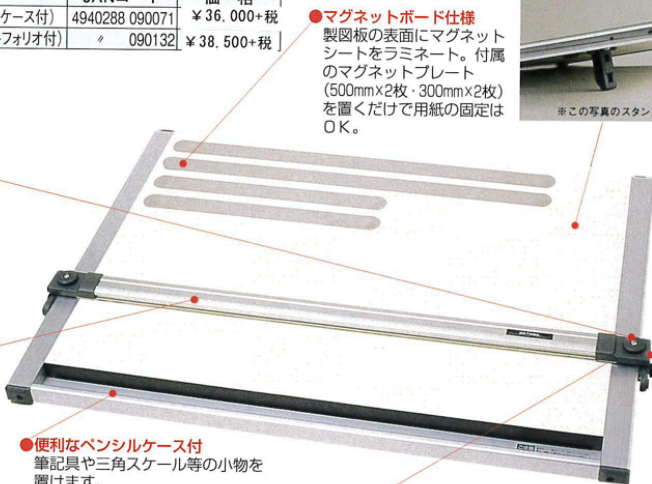
*写真は、多重露光撮影で、傾斜角6°・9°の位置の違いを示しています。

品番	種類	JANコード	価格
No.09-007	A2平行定規DXM-601 (ソフトケース付)	4940288 090071	¥ 36,000+税
No.09-013	A2平行定規DXM-601PZ (ポートフォリオ付)	4940288 090132	¥ 38,500+税

- 左右独立のフローティング装置
ネジを回すだけで微調整可能。定規は最大で2mm弱までご希望の位置に浮上します。



- スケールは簡単に倒立
図面の貼り替えや、図板上の清掃、スケール裏面のお手入れ等が容易です。
- 正確で安定したスケール走行
耐久性のあるワイヤーとキャリッジローラーの組み合わせにより、正確で軽快なスケール走行をお約束します。

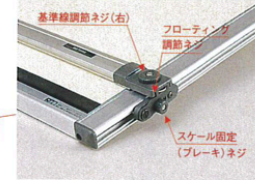


- 便利なペンシルケース付
筆記具や三角スケール等の小物を置けます。



- 38cmの会議用テーブルにも対応
奥行きが浅い会議用テーブルでも平行定規のスリ落ちる心配はありません。

- マグネットボード仕様
製図板の表面にマグネットシートをラミネート。付属のマグネットプレート(500mm×2枚・300mm×2枚)を置くだけで用紙の固定はOK。



- 図面の保護も万全
本格的なフローティング装置を搭載。図面の汚れや破損を防ぎます。

- 平行度微調整機構を搭載
左右の基準線調整ネジを緩め、用紙とスケールの平行を合わせて、ネジを固定します。

※2種類の携帯バッグを選択できます。



- ①ソフトケース
防水加工で雨の日も安心です。両サイドにチャックが付き、平行定規を簡単に収納できます。バッグのポケット部分には、製図用具を入れます。
※外寸：715W×515H×35Dmm



- ②ポートフォリオ(DPZ-A2)
対衝撃に優れ、携帯時の平行定規の保護も万全です。バッグはA2のポートフォリオ単体としてもご利用いただけます。ショルダーベルト付です。
※外寸：715W×560H×45Dmm (突起物を含まず)
※内寸：700W×545H×38Dmm

■製品仕様

品名	ドラパスボード DXM-601	ドラパスボード DXM-601PZ
品番	No.09-007 (JAN 4940288 090071)	No.09-013 (JAN 4940288 090132)
外形寸法	505×685mm (突起物を含む)	505×685mm (突起物を含む)
図板サイズ	450×600mm (マグネットボード仕様)	450×600mm (マグネットボード仕様)
製図範囲	426×600mm	426×600mm
図板の傾斜角度	傾斜なし・傾斜角度6°・傾斜角度9°	傾斜なし・傾斜角度6°・傾斜角度9°
フローティング装置	あり (調整ネジにより任意の位置に調整可)	あり (調整ネジにより任意の位置に調整可)
スケールの固定	可能 (固定ネジによる)	可能 (固定ネジによる)
重量	3.0kg (本体)、3.49kg (ソフトケース付)	3.0kg (本体)、4.44kg (ポートフォリオ付)
付属品	携帯バッグ(防水)・取扱説明書・保証書 マグネットプレート(500mm×2・300mm×2)	ポートフォリオバッグ・取扱説明書・保証書 マグネットプレート(500mm×2・300mm×2)

●標準付属品の別売価格

- No.09-063 専用携帯バッグ(ポートフォリオ) JAN4940288 090637...¥5,300+税
- No.09-061 専用携帯バッグ(ソフトケース) JAN4940288 090613...¥3,200+税
- No.11-043 マグネットプレートA2(4枚組) JAN4940288 110434...¥800+税

DRAPAS BOARD DXM-601 ドラパスボードDXM A2 平行定規

DRAPAS®
ドラパス株式会社

本社 〒114-0023 東京都北区滝野川7丁目26番7号
TEL.03(3916)3201代 FAX.03(3916)5532
URL http://www.drapas.co.jp/
大阪営業所 〒531-0072 大阪府北区豊崎4-6-3-302
TEL.06(6459)7196 FAX.06(6459)7194

品番:No.09-007
標準小売価格
ソフトケース付
¥ 36,000+税

品番:No.09-013
標準小売価格
ポートフォリオ付
¥ 38,500+税

※丈夫なPVC製のハードタイプのケースです。(ショルダーベルト付)

●製品の仕様および外観は、改良等の理由により、予告なく変更する場合があります。

※ご用命・お問合せは下記のところへどうぞ!

〒452-0822
名古屋市西区中小田井5丁目382番地
株式会社 サンエス
TEL (052) 509-7111
FAX (052) 509-7117

⚠ 注意 掲載商品のご使用にあたっては、必ず付属の取扱説明書、もしくは取扱説明表記に従って正しくお使いください。