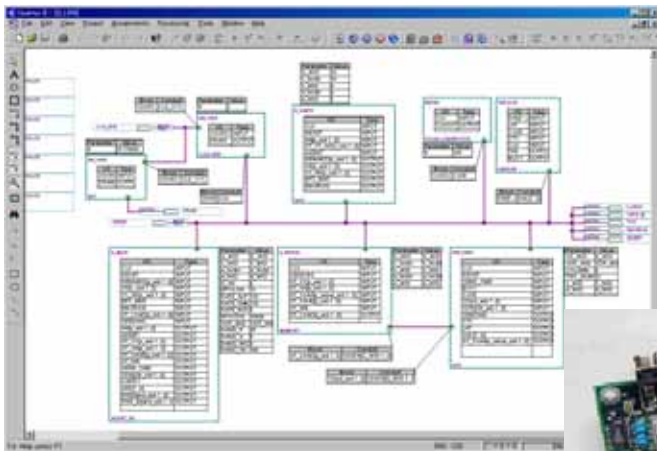


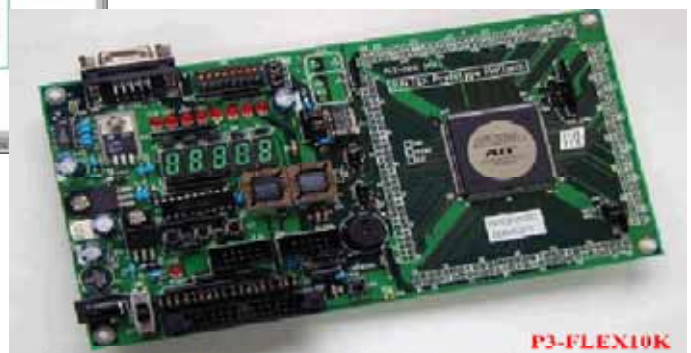
VHDL/FPGA入門

高速な処理を必要とする通信やロボットの信号処理などの分野では、ハードウェアにより様々な処理を行う場面があります。本講座では、そのようなハードウェアの設計・利用方法の基礎を学びます。VHDLはハードウェアの記述言語で、この言語を使って作成したいハードウェアを設計します。FPGAは自由なハードウェアを実現するデバイスです。講座では初心者を対象として、VHDLデザイン入力から評価ボードでの動作までを体験します。簡単なストップウォッチ等から、VGAへの出力等を行う予定です。

デジタル回路の基礎的な知識（AND/OR等の基本的な論理素子の動作等）を持ち、高校のロボットやものづくり関係のクラブに所属する方や企業でこのような分野に興味のある方で、VHDLやFPGAについてこれから学びたい初心者を対象としています。



コンピュータで設計し、デバイスに自由に回路を構成します



受講料無料

- ◆日時 8月25日(木)、8月26日(金) 10時～16時30分
- ◆募集人数 8名
- ◆対象 高校生および一般(簡単なデジタル回路の基礎知識のある方)
- ◆受講料 無料
- ◆場所 岐阜工業高等専門学校 電子制御工学科棟(5号館) 4F情報処理演習室
- ◆講師 電子制御工学科 助教授 福永哲也、藤田一彦
- ◆申込み先 岐阜工業高等専門学校 庶務課研究協力係
電話 058-320-1213 FAX 058-320-1220
E-mail ken1@gifu-nct.ac.jp